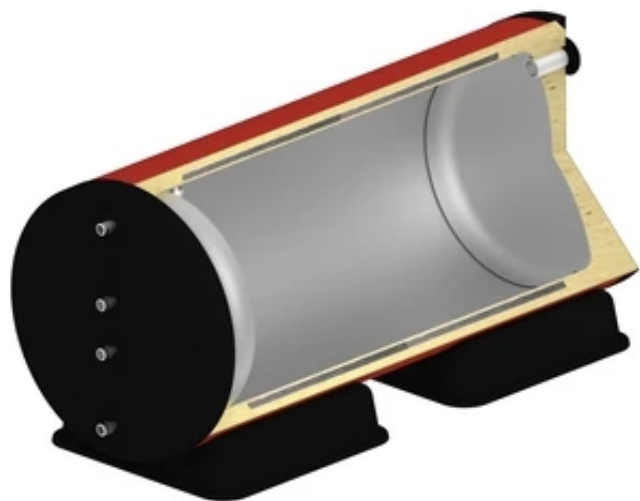


Horizontal buffer storage tank for positioning below sloping roofs, staircases and where the ceiling height is not sufficient for standard vertical storage tanks. The unrivalled OEG vacuum insulation of the tanks has significantly lower heat losses than the insulation of common storage tanks available on the market.



## Indicazioni conformi al regolamento UE 812/2013

|  |  |
|--|--|
| Nome o marchio del fornitore:                | OEG GmbH   |
| Identificatore modello del fornitore:        | 516006323 - Accumulatore tampone orizzontale 500 lt. |
| Classe di efficienza energetica del modello: | A+   |
| Perdite termiche in watt:                    | 43   |
| Volume di stoccaggio in litri:               | 500  |

## Generale

|   |                         |
|---|-------------------------|
| OEG Nr.:  | 516006323               |
| Capacità nominale a norma EN 12897:                                       | 500                     |
| Isolamento secondo la DIN 4102-1 con classe di protezione antincendio B2: | solid foamed insulation |
| Peso [kg]:  | 123                     |
| Altezza totale con isolamento [mm]:                                       | 850                     |
| Larghezza [cm]Larghezza [mm]:   | 760                     |
| Lunghezza [mm]Lunghezza [cm]:   | 1730                    |

## Energia

|   |       |
|---|-------|
| Classe di efficienza energetica conforme al regolamento UE numero 812/2013: | A+    |
| Perdita termica secondo EN 12897 [W]:                                       | 43    |
| Perdite di calore in stand-by secondo la norma EN 12897 [kWh/24h]:          | 1,032 |



## Serbatoio

|  |     |
|--|-----|
| Volume effettivo conforme alla norma EN 12897 [l]: | 500 |
| $p_{\max}$ Serbatoio [bar]:                        | 3   |
| $t_{\max}$ Serbatoio [°C]:                         | 95  |
| $t_{\min}$ Serbatoio [°C]:                         | 20  |

## Raccordi

|   |            |
|---|------------|
| Provvedimento di raccordi:                                    | front/rear |
| Raccordo sonda [ $\varnothing$ mm / morsetto]:                | 6 mm       |
| Raccordo generatore di calore [filettatura]:                  | R 1"       |
| Raccordo resistenza elettrica [filettatura]:                  | Rp 1 1/2"  |
| Riscaldatore a vite con profondità massima a immersione [mm]: | 1500       |